

วิชา 1211312 การวิจัยทางการพยาบาล

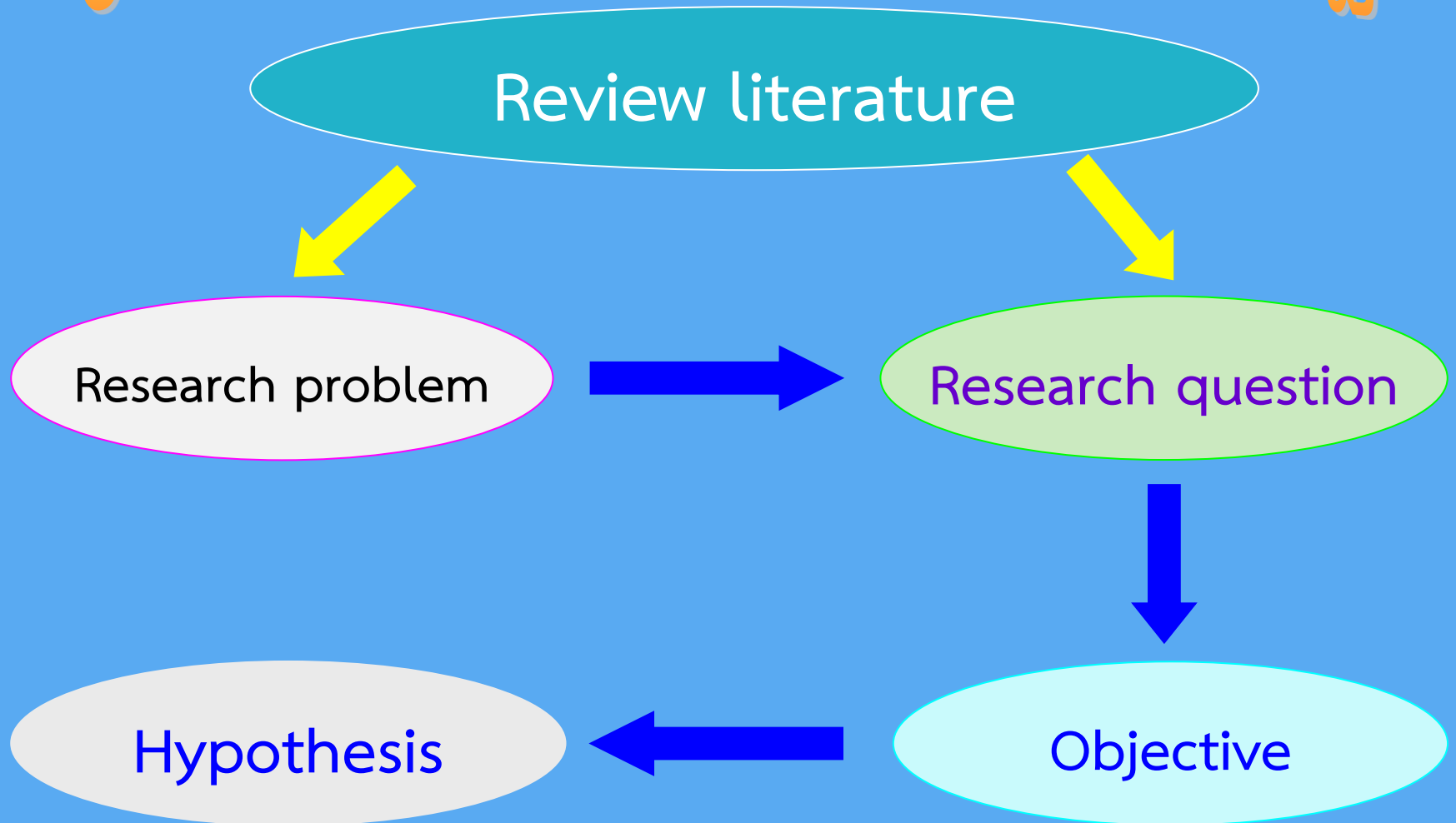
|| ปัญหาการวิจัย วัตถุประสงค์ สมมติฐาน ||

ผศ.ดร.ทัศนีย์ อรรถารส

วัตถุประสงค์

- อธิบายวิธีการกำหนดปัญหาการวิจัยได้
- ระบุแหล่งที่มาของของปัญหาการวิจัย
- เขียนวัตถุประสงค์การวิจัย คำถามการวิจัย และสมมติฐานการวิจัยได้
- จำแนกความแตกต่างของสมมติฐานการวิจัยได้
- เขียนข้อตกลงเบื้องต้น ข้อจำกัดการวิจัย และขอบเขตการวิจัยได้

ปัญหาการวิจัย วัตถุประสงค์ สมมติฐาน



ปัญหาการวิจัย (Research Problem)

ความหมาย

ปัญหาการวิจัย คือ ข้อความที่แสดงความแตกต่าง (ช่องว่าง) ระหว่างสิ่งที่รู้และสิ่งที่ต้องการรู้ ซึ่งส่วนใหญ่จะแสดงไว้อย่างชัดเจนในส่วนของบทนำ ข้อความที่เป็นปัญหาการวิจัยอาจเป็นย่อหน้าที่มีหลายประโยค เขียนเป็นข้อความหรือคำถาม ซึ่งข้อความที่เป็นปัญหาการวิจัยจะต้องกระชับ และชัดเจน

การกำหนดปัญหาการวิจัย

หัวข้อการวิจัย (Research topic)



ปัญหาการวิจัย (Research problem)

ตัวอย่างการเขียนปัญหาการวิจัย

- **หัวข้อการวิจัย** การจัดการกับความปวด
- **ปัญหาการวิจัย** ผู้ป่วยเด็กหลังเจาะไตมักเกิดความเจ็บปวด ความเจ็บปวดมีผลกระทบต่ออารมณ์ของผู้ป่วยเด็กเป็นอันมาก ปัจจุบันมีการศึกษาเกี่ยวกับปัจจัยที่มีผลต่อการเจ็บปวด อย่างไรก็ตามยังไม่มีมาตรฐานการจัดการความเจ็บปวดที่มีประสิทธิภาพ จึงต้องการศึกษาการจัดการความเจ็บปวดเพื่อลดผลกระทบที่เกิดขึ้น

Research problem resource

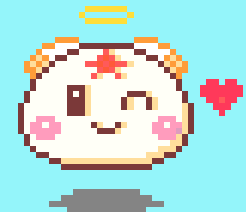
”

- Clinical practice
- Consumer feedback
- Literature review / Nursing literature
- Theoretical models and framework
- Research reports
- Social issues



Development and refinement of research problem

- Selecting a topic
 - Research topics
 - Variable
- Narrowing the topic



Evaluating research problems

- **Significance of problem**

- Quality of care



- Cost of care



- Knowledge building 51% : State of Knowledge

- Theory building 40%

- **Researchability of the problem**

Evaluating research problems

- **Feasibility of addressing the problem**
 - Time & timing
 - Availability of study participants
 - Cooperation of others
 - Facilities & Equipment
 - Money
 - Experience of the researcher
 - Ethical considerations
- **Interest to the researcher**

Research Question

เสนอปัญหาการวิจัย

ต้องเก็บข้อมูลเพื่อตอบคำถาม

เชิญชวนค้นหาคำตอบ

มุ่งความสนใจ/ทิศทาง

ความหมาย

- **คำถามการวิจัย** คือข้อความที่เป็นคำถามซึ่งสอดคล้องกับวัตถุประสงค์การวิจัย ทั้งนี้งานวิจัยจำนวนมากจะเขียนทั้งคำถามการวิจัยและวัตถุประสงค์ ในงานวิจัยบางเรื่องจะไม่เขียนวัตถุประสงค์การวิจัย โดยนักวิจัยต้องทราบว่าคำถามการวิจัยที่ดีจะนำไปสู่วัตถุประสงค์การวิจัย คำถามการวิจัยจะมีลักษณะดังนี้ (Polit & Beck, 2004: 75)
 1. เป็นคำถามที่มีประโยชน์ เข้าใจง่าย และตรงไปตรงมา
 2. เป็นคำถามที่เชิญชวนให้ค้นหาคำตอบ
 3. คำตอบของคำถามช่วยให้ทราบถึงประเภทของข้อมูลที่ต้องเก็บรวบรวมเพื่อตอบคำถาม

ตัวอย่างการเขียนคำถามการวิจัย

- **ชื่อเรื่อง** การศึกษาการรับรู้ของพยาบาลและการปฏิบัติการพยาบาลตามแนวคิดการดูแลโดยให้ครอบครัวเป็นศูนย์กลาง
- **คำถามการวิจัย**
 1. พยาบาลมีการรับรู้การดูแลโดยให้ครอบครัวเป็นศูนย์กลางอย่างไร
 2. พยาบาลมีการปฏิบัติการดูแลโดยให้ครอบครัวเป็นศูนย์กลางอย่างไร
 3. การรับรู้ของพยาบาลแตกต่างจากการปฏิบัติการดูแลโดยให้ครอบครัวเป็นศูนย์กลางหรือไม่
 4. ปัจจัยด้านอายุ ระดับการศึกษา สถานภาพสมรส ตำแหน่ง และระยะเวลาที่ปฏิบัติการพยาบาลเด็ก มีความสัมพันธ์กับการรับรู้และการปฏิบัติการพยาบาลตามแนวคิดการดูแลโดยให้ครอบครัวเป็นศูนย์กลางหรือไม่

ทัศนีย์ อรรถารส จุไร อภัยจิรรัตน์ จุริย์

สุนสวัสดิ์, 2549

ตัวอย่างการเขียนคำถามการวิจัย

- ชื่อเรื่อง ความสัมพันธ์ระหว่างปัจจัยคัดสรรและลักษณะพื้นฐานทางอารมณ์ของทารกกับความวิตกกังวลและภาวะซึมเศร้าหลังคลอดของมารดาหลังคลอด (อัจฉรีย์ ทองสวรรค์, 2543)
- **คำถามการวิจัย** : ลักษณะพื้นฐานทางอารมณ์ของทารกสามารถทำนายความวิตกกังวลและภาวะซึมเศร้าหลังคลอดในมารดาหลังคลอดได้หรือไม่

วัตถุประสงค์การวิจัย

- ความหมาย

ข้อความที่แสดงถึงการกำหนดขอบเขตการวิจัย หรือบ่งบอกว่าการวิจัยนั้นจะทำได้บ้าง

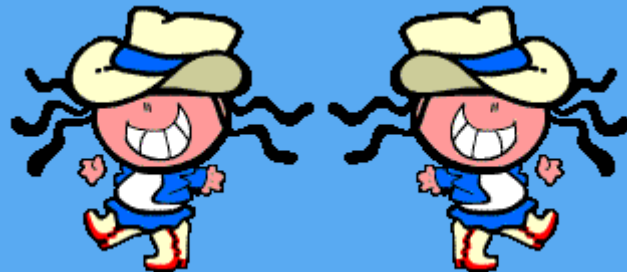
Research Objectives

ประเด็นปัญหาการวิจัย

ขอบเขตการวิจัย

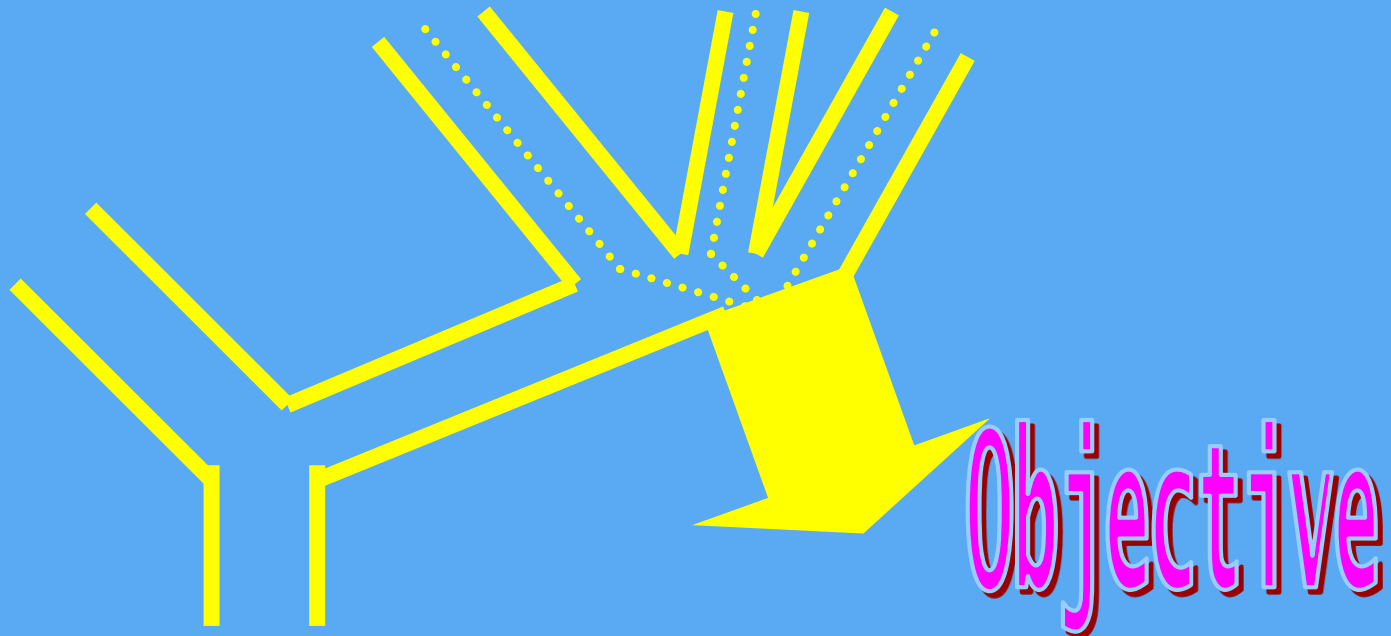
- วิธีการ
- กลุ่มประชากร
- ระยะเวลา
- สถานที่

แนวทางการวิจัย



รูปแบบการเขียนวัตถุประสงค์การวิจัย

- ประโยคบอกเล่า
- การเปรียบเทียบ / ความสัมพันธ์
- ข้อเดียว / แยกข้อ
- วัตถุประสงค์ทั่วไป / วัตถุประสงค์เฉพาะ



การเขียนประโยชน์บอกเล่า

- **ชื่อวิจัย** พฤติกรรมการเลี้ยงดูเด็ก ปัญหาสุขภาพของทารก และความต้องการบริการพยาบาลของผู้ดูแลเด็กทารก
- **วัตถุประสงค์การวิจัย**
 1. เพื่อศึกษาพฤติกรรมการเลี้ยงดูเด็กของผู้ดูแล
 2. เพื่อศึกษาปัญหาสุขภาพที่พบบ่อยของทารก
 3. เพื่อศึกษาความต้องการบริการพยาบาลของผู้ดูแล

การเขียนเปรียบเทียบ/ความสัมพันธ์

- **ชื่อการวิจัย** ผลของโปรแกรมการจัดการความเหนื่อยล้าร่วมกับโยคะต่อความเหนื่อยล้าในผู้ป่วยมะเร็งที่ได้รับการรังสีรักษา
- **วัตถุประสงค์การวิจัย**
เพื่อเปรียบเทียบระดับความเหนื่อยล้าในผู้ป่วยมะเร็งที่ได้รับการรังสีรักษาก่อนและหลังการเข้าร่วมโปรแกรมการจัดการความเหนื่อยล้าร่วมกับโยคะ

วัตถุประสงค์ทั่วไป/วัตถุประสงค์เฉพาะ

- The purpose of this study is

To develop a family-centered care model for the children with cancer and their families.

The family-centered care model would describes the following

the process of.....

the factor influencing.....

ตัวอย่างการเขียนวัตถุประสงค์

- **ชื่อเรื่อง** การศึกษาการรับรู้ของพยาบาลและการปฏิบัติการพยาบาลตามแนวคิดการดูแลโดยให้ครอบครัวเป็นศูนย์กลาง
วัตถุประสงค์
 1. เพื่อศึกษาการรับรู้และการปฏิบัติการพยาบาลตามแนวคิดการดูแลโดยให้ครอบครัวเป็นศูนย์กลาง
 2. เพื่อศึกษาปัจจัยที่สัมพันธ์กับการรับรู้และการปฏิบัติการพยาบาลตามแนวคิดการดูแลโดยให้ครอบครัวเป็นศูนย์กลางได้แก่ อายุ ระดับการศึกษา สถานภาพสมรส ตำแหน่ง และระยะเวลาการปฏิบัติการพยาบาลเด็ก

(ทัศนีย์ อรรถารส จุไร อภัยจิรรัตน์ จุรีย์ สุนสวัสดิ์,

2549)

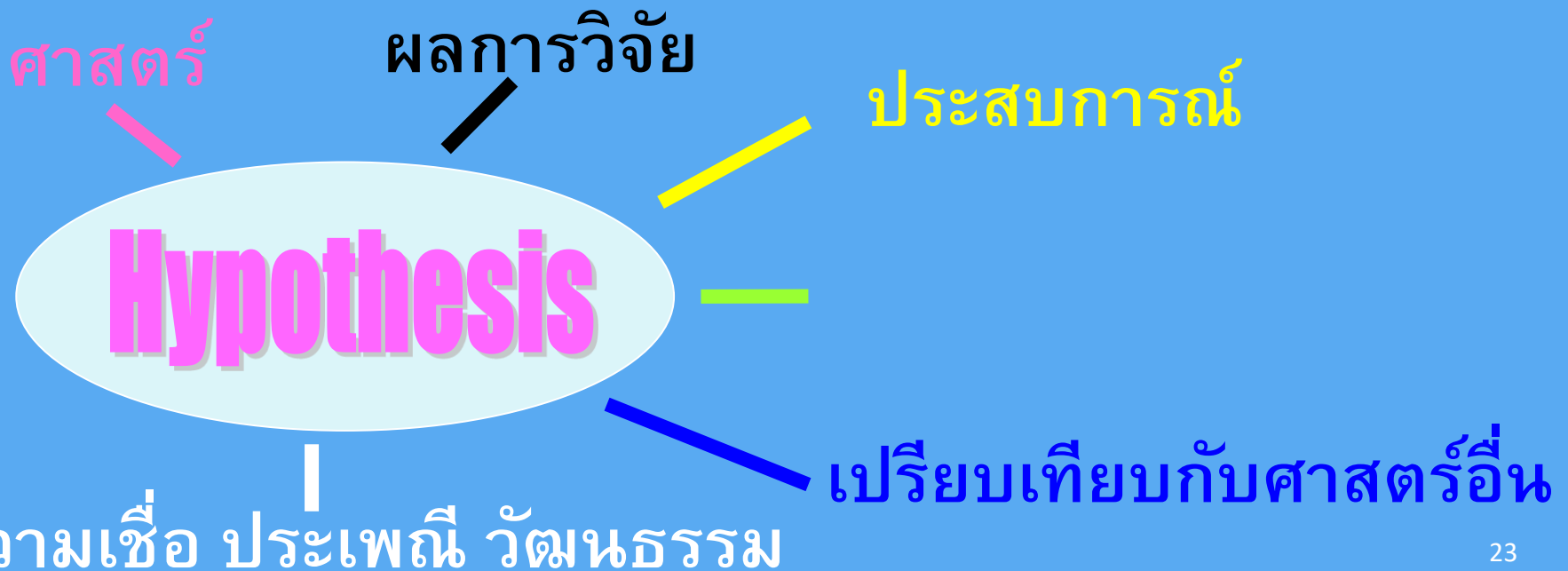
สมมติฐานการวิจัย

- การคาดการณ์ หรือการอธิบายปรากฏการณ์ระหว่างตัวแปร 2 ตัวหรือมากกว่า 2 ตัวขึ้นไป ว่ามีความสัมพันธ์เชื่อมโยงกันอย่างไร (ธวัชชัย วรพงศธร, 2540)
- คำตอบที่ผู้วิจัยคาดคะเนไว้ล่วงหน้าอย่างมีเหตุผล เป็นข้อความที่อยู่ในรูปของการคาดคะเนความสัมพันธ์ระหว่างกลุ่มของตัวแปร (ตัวแปรต้น) ตัวแปรอิสระ ตัวแปรตามที่ผู้วิจัยศึกษา การตั้งสมมติฐานจะช่วยเป็นกรอบการดำเนินการวิจัย เป็นไปตามวัตถุประสงค์ ช่วยให้ผู้วิจัยสามารถเชื่อมโยงตัวแปรในสมมติฐานกับแนวคิดทฤษฎีที่เกี่ยวข้องได้อย่างชัดเจน ซึ่งในความเป็นจริงไม่สามารถพิสูจน์แนวคิด ทฤษฎีได้โดยตรง จะต้องมีการทดสอบสมมติฐานการวิจัยและผลการทดสอบเป็นการสนับสนุนหรือไม่สนับสนุนสมมติฐานเท่านั้น (รัตน์ศิริ ทาโต, 2551)

Hypothesis


“ข้อความคาดการณ์ความสัมพันธ์เชื่อมโยงระหว่างตัวแปร
ซึ่งวัดและทดสอบความเป็นจริงได้ด้วยกระบวนการวิจัย”


HYPOTHESIS TESTING



แนวคิดในการตั้งสมมติฐาน

• Inductive Hypothesis




ย่อย  ใหญ่ (สร้างทฤษฎี)

สังเกต  สมมติฐาน  ทดสอบ  ทฤษฎี

จุดอ่อน  การเลือกข้อมูล ละเลยข้อมูล

• Deductive Hypothesis

ใหญ่  ย่อย (ทดสอบทฤษฎี)

ทฤษฎี  สมมติฐาน  ทดสอบ  ยอมรับ
 ไม่ยอมรับ

ตัวอย่าง Inductive Hypothesis

พยาบาลสังเกตพบว่า ผู้ป่วยก่อนผ่าตัดที่ซักถามมากมายเกี่ยวกับความเจ็บปวด ความสามารถในการเรียนรู้ที่จะปรับตัวภายหลังผ่าตัดได้น้อยกว่าผู้ป่วยอื่น จึงกำหนดเป็นสมมติฐานเชิงอุปมาน “ผู้ป่วยที่มีความเครียดเพราะกลัวความเจ็บปวดมีความสามารถในการทำ deep breathing และ coughing ภายหลังผ่าตัด น้อยกว่าผู้ป่วยที่ไม่มี ความเครียด”



ประเภทของสมมติฐานการวิจัย

- สมมติฐานเดี่ยวและสมมติฐานรวม
- สมมติฐานแบบมีทิศทาง และไม่มีทิศทาง
- สมมติฐานทางวิจัยและสมมติฐานทางสถิติ

ประเภทของสมมติฐาน (ต่อ)

1. สมมติฐานการวิจัย

2. สมมติฐานทางสถิติ

2.1 สมมติฐานศูนย์ หรือสมมติฐานเป็นกลาง (Null Hypothesis)

2.2 สมมติฐานเลือก (Alternative Hypothesis)

สมมติฐานการวิจัย

“มารดาที่ได้รับการสอนแบบบุคคลมีคะแนนความรู้มากกว่า และความเครียดน้อยกว่ามารดาที่ได้รับการสอนแบบกลุ่มย่อย”

“มารดาที่ได้รับการสอนแบบบุคคลมีคะแนนความรู้แตกต่างจากมารดาที่ได้รับการสอนแบบกลุ่มย่อย”

“วิธีการสอนสุขศึกษา มีความสัมพันธ์กับคะแนนความรู้”

“อัตราคุมกำเนิดสูง ทำให้ภาวะเจริญพันธุ์ต่ำ”

ตัวอย่างการเขียนสมมติฐานการวิจัย

- **ชื่อเรื่อง** การศึกษาการรับรู้ของพยาบาลและการปฏิบัติการพยาบาลตามแนวคิดการดูแลโดยให้ครอบครัวเป็นศูนย์กลาง
วัตถุประสงค์
 1. เพื่อศึกษาการรับรู้และการปฏิบัติการพยาบาลตามแนวคิดการดูแลโดยให้ครอบครัวเป็นศูนย์กลาง
 2. เพื่อศึกษาปัจจัยที่สัมพันธ์กับการรับรู้และการปฏิบัติการพยาบาลตามแนวคิดการดูแลโดยให้ครอบครัวเป็นศูนย์กลางได้แก่ อายุ ระดับการศึกษา สถานภาพสมรส ตำแหน่ง และระยะเวลาการปฏิบัติการพยาบาลเด็ก

(ทัศนีย์ อรรถารส จุไร อภัยจิรรัตน์ จุรีย์ สุ่นสวัสดิ์, 2549)

ตัวอย่างของการเขียนสมมติฐานการวิจัย(ต่อ)

1. การรับรู้ของพยาบาล**แตกต่าง**จากการปฏิบัติการพยาบาลตามแนวคิดการดูแล โดยให้ครอบครัวเป็นศูนย์กลาง
2. ปัจจัยส่วนบุคคล ได้แก่ อายุ ระดับการศึกษา สถานภาพสมรส ตำแหน่ง และระยะเวลาการปฏิบัติการพยาบาลเด็กมี**ความสัมพันธ์**กับการรับรู้ของพยาบาล และการปฏิบัติการพยาบาลตามแนวคิดการดูแลโดยให้ครอบครัวเป็นศูนย์กลาง

ตัวอย่างความสอดคล้องของการเขียนวัตถุประสงค์และ สมมติฐาน

- **ชื่อเรื่อง** ผลของการกระตุ้นประสาทสัมผัสการรับกลิ่นด้วยน้ำนมมารดาต่อการตอบสนองความเจ็บปวดจากการเจาะเลือด บริเวณเส้นเท้าในทารกแรกเกิดครบกำหนด
- **วัตถุประสงค์** เพื่อเปรียบเทียบคะแนนพฤติกรรมความเจ็บปวดอัตราการเต้นของหัวใจ และค่าความอึดตัวของออกซิเจนในเลือดของทารกแรกเกิดครบกำหนดที่ได้รับการเจาะเลือดบริเวณเส้นเท้าระหว่างกลุ่มที่ได้รับการกระตุ้นประสาทสัมผัสการรับกลิ่นด้วยน้ำนมมารดา และกลุ่มที่ได้รับการพยาบาลตามปกติ

ตัวอย่างความสอดคล้องของการเขียนวัตถุประสงค์และ สมมติฐาน (ต่อ)

- คะแนนพฤติกรรมความเจ็บปวดของทารกแรกเกิดครบกำหนดที่ได้รับการเจาะเลือดบริเวณเส้นเท้าในกลุ่มที่ได้รับการกระตุ้นประสาทสัมผัสการรับกลิ่นด้วยน้ำมันมมารดา ต่ำกว่ากลุ่มที่ได้รับการพยาบาลตามปกติ
- อัตราการเต้นของหัวใจของทารกแรกเกิดครบกำหนดที่ได้รับการเจาะเลือดบริเวณเส้นเท้าในกลุ่มที่ได้รับการกระตุ้นประสาทสัมผัสการรับกลิ่นด้วยน้ำมันมมารดา ต่ำกว่ากลุ่มที่ได้รับการพยาบาลตามปกติ
- ค่าความอิมตัวของออกซิเจนในเลือดของทารกแรกเกิดครบกำหนดที่ได้รับการเจาะเลือดบริเวณเส้นเท้าในกลุ่มที่ได้รับการกระตุ้นประสาทสัมผัสการรับกลิ่นด้วยน้ำมันมมารดา สูงกว่ากลุ่มที่ได้รับการพยาบาลตามปกติ

ประโยชน์ของสมมติฐาน

- ประเด็นปัญหาในการทำวิจัย – ชัดเจนขึ้น
- ได้รูปแบบการวิจัย

ชนิดตัวแปร วิธีเก็บข้อมูล การเลือกกลุ่มตัวอย่าง เครื่องมือ
สถิติ



- เชื่อมความคิดในสมมติฐานกับความคิดในทฤษฎี

ปรากฏการณ์ธรรมชาติ

ทฤษฎีในการทำวิจัย

ระเบียบวิธีวิจัย

วิธีการเก็บรวบรวม

& วิเคราะห์ข้อมูล

**Research Assumption/
Basic Assumption**

“สิ่งที่เป็นอย่างจริง ยอมรับได้” ไม่ต้องพิสูจน์

กลุ่มตัวอย่าง

ตัวแปร

ระยะเวลา

สถานที่ในการทำวิจัย

ขอบเขตการวิจัย

ตัวอย่างขอบเขตการวิจัย

การวิจัยครั้งนี้เป็นการศึกษาการรับรู้ของพยาบาลและการปฏิบัติการพยาบาลตามแนวคิดการดูแลโดยให้ครอบครัวเป็นศูนย์กลาง และศึกษาปัจจัยส่วนบุคคลที่สัมพันธ์กับการรับรู้ของพยาบาล และการปฏิบัติการพยาบาลตามแนวคิดการดูแลโดยให้ครอบครัวเป็นศูนย์กลาง โดยศึกษาในพยาบาลที่ปฏิบัติงานที่โรงพยาบาลจุฬาลงกรณ์ พระมงกุฎเกล้า ราชวิถี วิทยาลัยแพทยศาสตร์ กรุงเทพมหานครและวชิรพยาบาล

ก่อนทำวิจัย

ระมัดระวังในการนำผลการวิจัยไปใช้



Research
Limitation

หลังทำวิจัย

แนวทงในการ
ศึกษาวิจัยต่อ

“แสดงความรู้ ความสามารถ ความเชี่ยวชาญของผู้ทำวิจัย

ไม่ใช้เวลา งบประมาณ

ขนาดกลุ่มตัวอย่าง

ความเชื่อถือของ
ข้อมูล

วิธีการเลือก
กลุ่มตัวอย่าง

ขอจากคคการวิจัย

สถานการณ์
บางอย่าง

วิธีวิเคราะห์
ข้อมูล

ความเชื่อถือของ
เครื่องมือ

ผลของโปรแกรมการให้ข้อมูล การสร้างแรงจูงใจ และการพัฒนาทักษะต่อ พฤติกรรมการใช้ถุงยางอนามัยในพนักงานหญิงบริการ

ข้อจำกัดการวิจัย

กลุ่มตัวอย่างเป็นกลุ่มเปราะบางซึ่งมีโอกาสเข้าถึงได้ยาก และเป็นพนักงานประจำที่ต้องได้รับการยินยอมให้ดำเนินการวิจัยจากเจ้าของสถานบริการ ผลการวิจัยจึงใช้ได้เฉพาะกลุ่มนี้เท่านั้น ซึ่งการเข้าถึงกลุ่มพนักงานหญิงบริการต้องอาศัยการดำเนินการจากคนในพื้นที่ที่มีสัมพันธภาพที่ดีและสามารถเป็นสื่อกลางในการติดต่อกับเจ้าของบริการเพื่อให้เข้าไปดำเนินกิจกรรม

คำนิยามเชิงปฏิบัติการ (Operational definition)

- เป็นคำนิยามที่มีความเฉพาะเจาะจงเฉพาะงานวิจัยเท่านั้น ที่สำคัญคำนิยามเชิงปฏิบัติการของตัวแปรที่ศึกษาจะต้องมีความสอดคล้องกับคำอธิบายตามแนวคิด ทฤษฎี หากคำนิยามเชิงปฏิบัติมีความชัดเจน ก็จะทำให้สามารถสร้างหรือเลือกเครื่องมือได้เหมาะสม สอดคล้องกับคำนิยามตามแนวคิดทฤษฎี (Theoretical definition) ซึ่งในงานวิจัยจำเป็นต้องให้คำจำกัดความเชิงปฏิบัติการของตัวแปรทุกตัว